



# PORTFOLIO

SAMPLER | 2025







# WELC ME

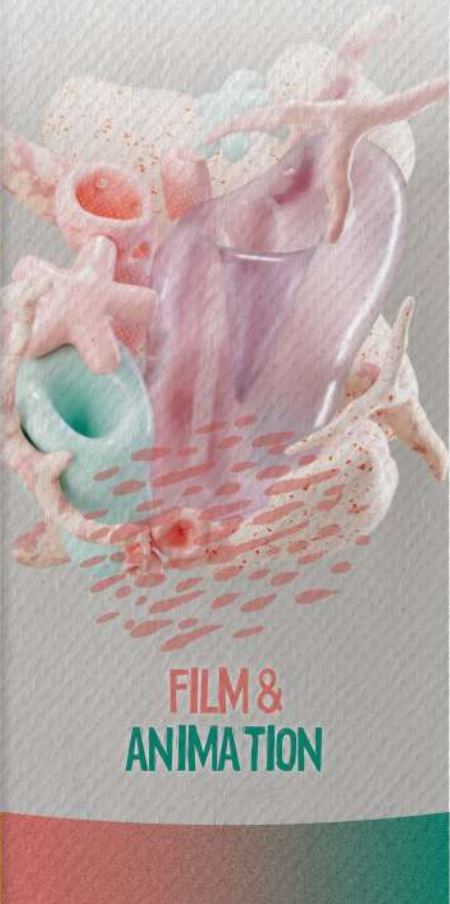
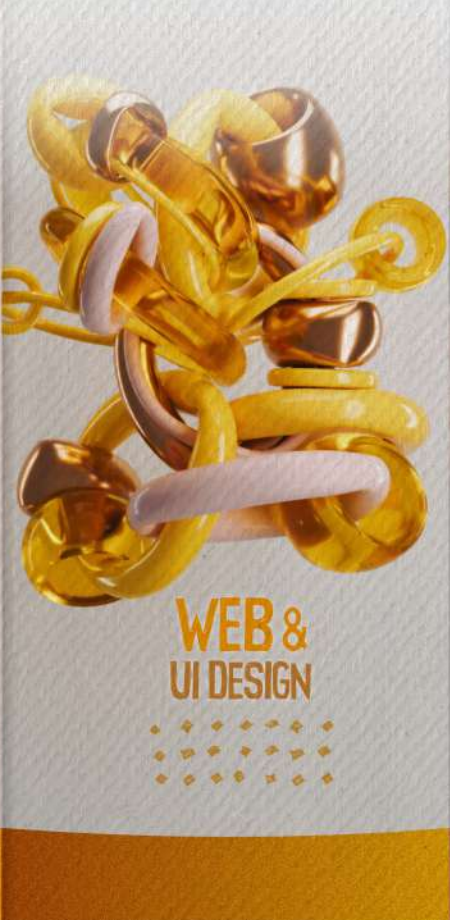
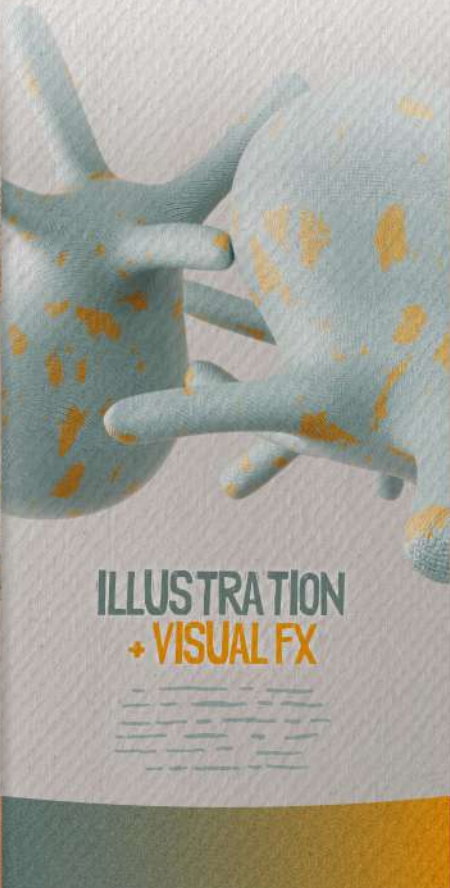
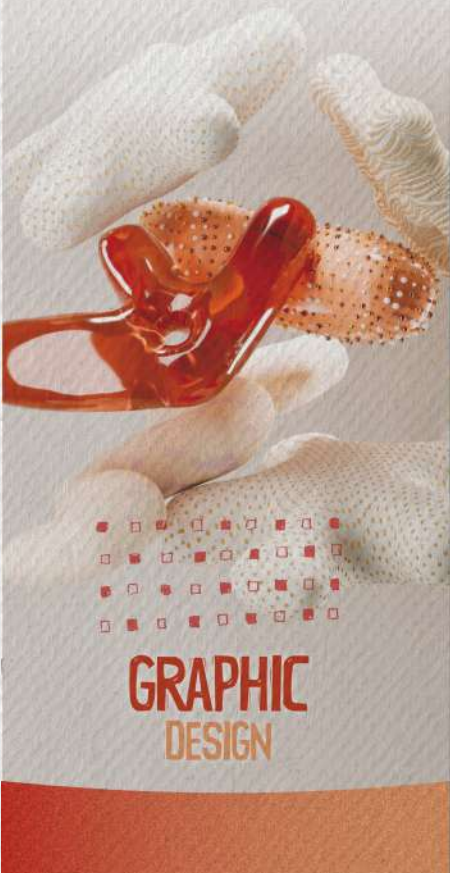
The following are samples of my work as a graphic /visual designer based in Brussels. These projects cover a wide range of diciplines that include : **Branding, typography, photography, compositing, illustration,** event related materials etc.

You can see a lot more on my perosnal webiste at :

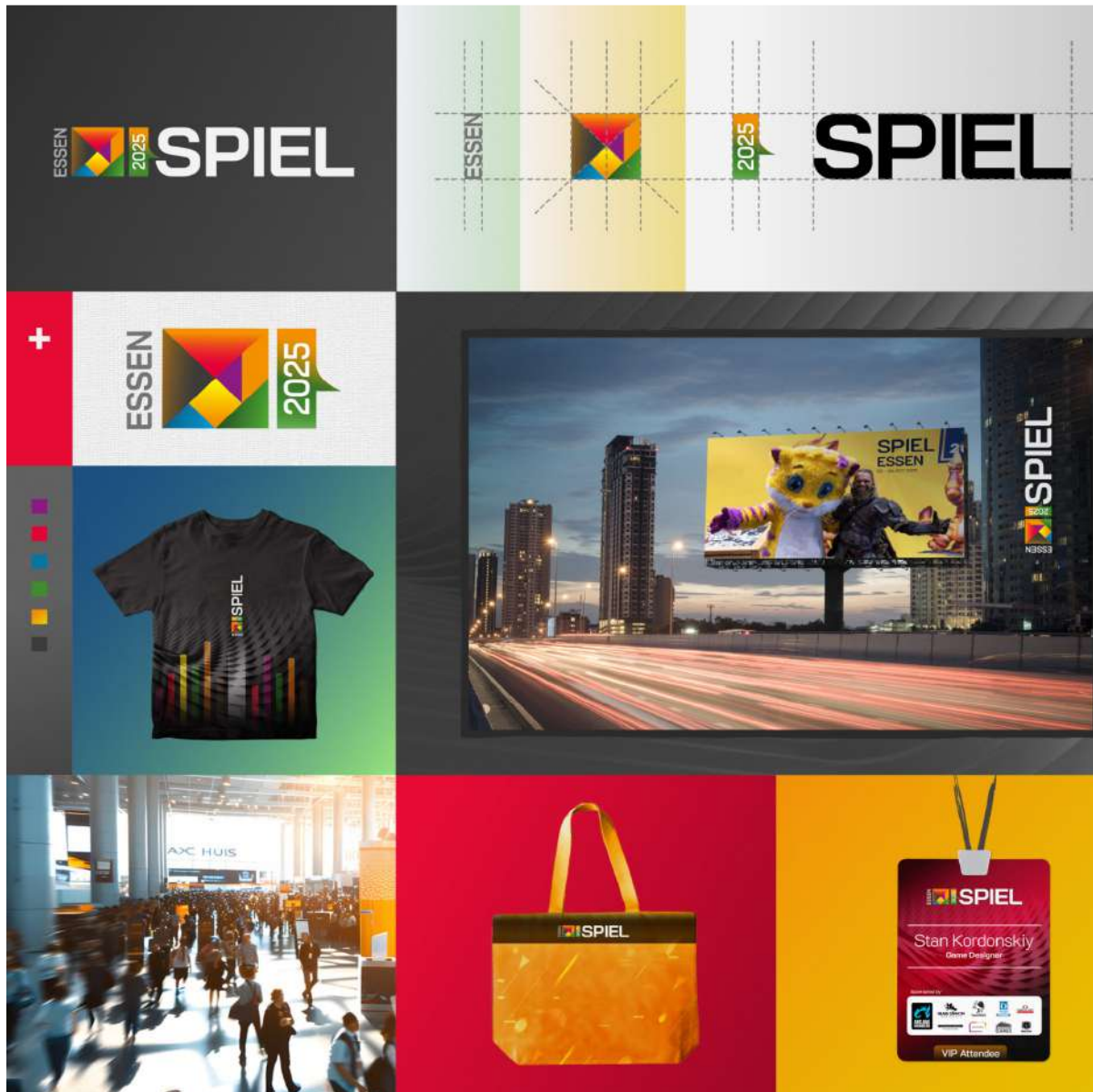
[www.nazosislian.com](http://www.nazosislian.com)



# MY PORTFOLIO INCLUDES...







# Essen Spiel 2025

A new identity for Essen Spiel, an annual four-day public board game fair held in Germany that's the biggest of its kind all over Europe.

Branding, visual concept, compositing, typography, layout & UI design.

## Mission:

Update and revamp the existing brand identity and create a slew of new marketing and merchandising materials for the upcoming edition in 2025.

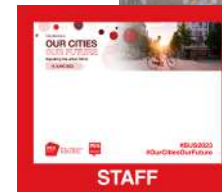


# EU Events

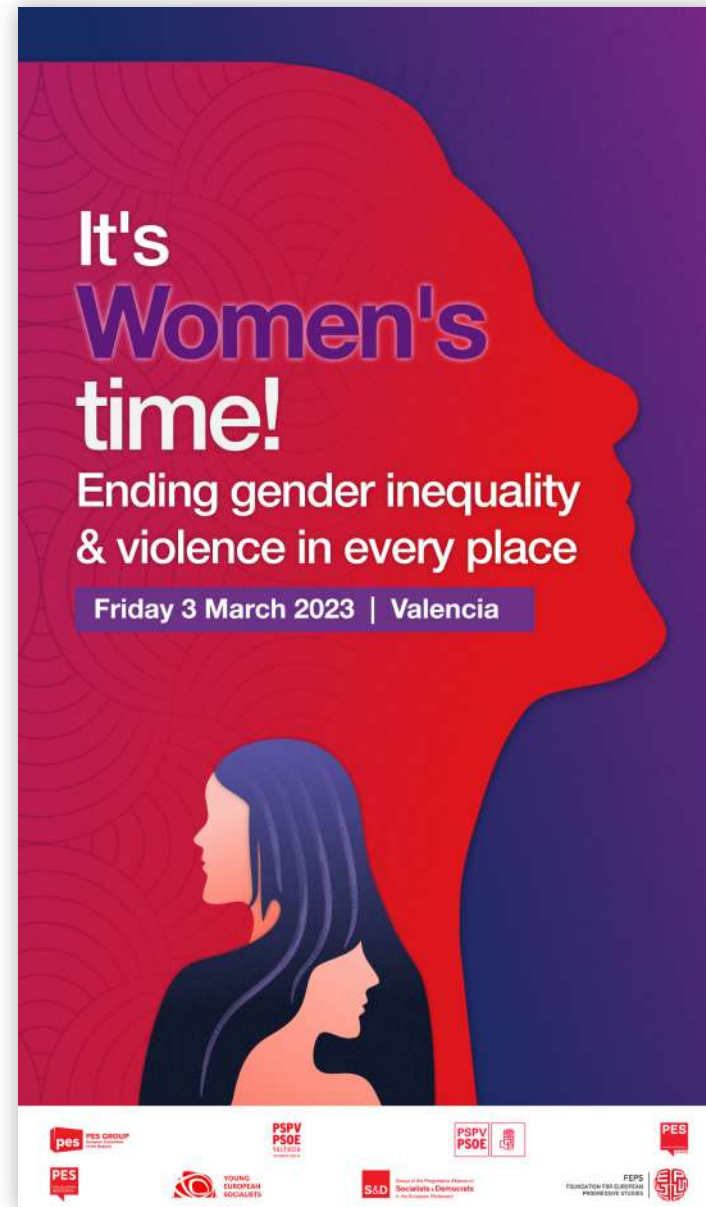
visual identities & Promotional materials for several EU events

Branding, visual concept, compositing, typography, layout & UI design.

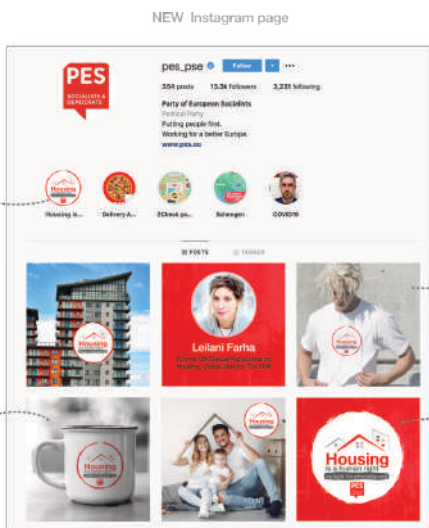
**Mission:** Creating a visual identity for an EU event organized by the socialist & labour party PES within the European commission. The project includes print-based invitations, posters, rollups, badge design, Youtube thumbnails, as well as promotional elements for social media and the official site of the event.







A special hashtag created to track all related posts.



A preference for self-made and self-curated contents & visuals.

Opportunities for competitions, tagging and sharing...

Choosing images & posts that have a certain personality. Quality over quantity all the time.



PARTY OF EUROPEAN SOCIALISTS GROUP  
IN THE EUROPEAN COMMITTEE OF THE REGIONS

@pes\_cor

/pesgroupcor.eu

@PES\_CoR

pes-group-in-the-european-committee-of-the-regions

/PESGROUP

www.pes.cor.europa.eu



**THE GREENS**  
in the European Committee  
of the Regions

**EU Green Deal**  
Climate-neutral mobility in Europe's  
regions, cities and municipalities

17 May 2021

WEBINAR

**ENERGY  
EFFICIENCY  
FIRST**

**Gianluca Brunetti**  
Secretary-general of the European Economic  
and Social Committee

**A *Just*  
Green Deal**

The perspective of progressive  
regions and cities

Seville - November 2021

Webstream  
**Starting Soon**

**pes** PES GROUP  
European Committee  
of the Regions

**PES**  
EQUALITY &  
EMPLOYMENT

**S&D** Group of the Progressive Alliance of  
Socialists & Democrats  
in the European Parliament

**YOUNG  
EUROPEAN  
SOCIALISTS**

**It's  
Women's time!**

Ending gender inequality  
& violence in every place

Friday 3 March 2023 | Valencia

**pes** PES GROUP

**PSPV  
PSOE**

**PSPV  
PSOE**

**PES**

**PES**

**YOUNG  
EUROPEAN  
SOCIALISTS**

**S&D** Group of the Progressive Alliance of  
Socialists & Democrats  
in the European Parliament

**FEPS**  
FEDERATION FOR EUROPEAN  
PROGRESSIVE STATES

WEBINAR

**Integrated Home  
Renovation Services  
in Europe**

26 February 2021

**SEIF**  
Sustainable Energy  
Investment Forums

European  
Commission



**WALEFFE EN FÊTE**

16-17 septembre 2023

**EXPOSITION**  
d'artistes et d'artisans  
8ème édition

Entrée : 2€  
Gratuit  
En dessous de 12 ans

L'exposition sera ouverte au public  
16 et le 17 septembre de 11 à 18h30.

**RESERVATIONS**

Tel : 0495/845152 - 0475/663933 - info@waleffe.com  
Château de Waleffe - 43 Rue de Borlez - 4317 Les Waleffes  
Herboristerie : www.lecharmedadam.com

#Waleffeenfête  
www.waleffe.com  
châteauwaleffe  
@chateaudewaleffe

DESIGN BY NAZO SISLIAN GRAPHIC + VISUEL DESIGNER

# Waleffe Events

A series of projects for an event organizer

Branding, visual concept, compositing, typography, layout & UI design.

**Mission:** Creating a visual identity and full promotional campaigns to promote all sorts of events that occur at the Waleffe castle in Belgium. That includes print-based invitations, posters & gift vouchers; as well as promotional elements for social media.



## L'HERBORISTERIE

Dans les jardins du château ont la chance d'accueillir l'herboristerie de Louise de Potesta. Vous y découvrez les connaissances ancestrales des plantes, leur pouvoir médicinal inégalable.

Acheter des préparations  
Préparation sur-mesure, tisanes,  
plantes en vrac ou encore de quel  
agencement vos gin-tou et limonades.



## SE RELAXER

Profitez de massage et du bain nordique  
pour un moment de relaxation extrême  
dans un lieu envoûtant.

www.waleffe.com  
châteauwaleffe  
@chateaudewaleffe

Château de Waleffe  
43 Rue de Borlez - 4317 Les Waleffes  
Tel: 0495/845152 - 0475/663933 - info@waleffe.com

CHÂTEAU DE WALEFFE

CÉLÉBREZ SEJOURNEZ  
VISITEZ SE RELAXER

**ANIMATIONS POUR ENFANTS**  
Samedi & dimanche,  
de 14h à 17h  
- Grimages, ballons  
- Concours de dessin

Premier prix  
Possibilité de fêter ton anniversaire au château avec  
activités créatives (pour 10 enfants maxi)

Deuxième prix  
Une après-midi au château avec un copain ou une  
copine, après-midi de découvertes.  
La sélection sera faite par le public !

**ATELIER POUR ENFANTS** (5 à 14 ans)  
Samedi & dimanche,  
11:30h et 14h

Atelier modelage de la terre  
avec Inspiration Céramique  
Votre enfant aura l'occasion de  
réaliser un bol et de le décorer  
en y apportant une texture.  
La participation à cet atelier  
s'élève à **2€ par enfant**  
(durée: environ 30 minutes)

Merci de réserver votre atelier  
maximum 4 enfants ensemble!  
info@inspirationceramique.net

**WALEFFE EN FÊTE**

**RESERVATIONS**

Tel | 0495/845152  
0475/663933  
info@waleffe.com  
Château de Waleffe  
43 Rue de Borlez - 4317 Les Waleffes  
www.waleffe.com

En cas de mauvais temps  
toutes les animations  
se déroulent à l'abri

Bar & petite restauration  
(toute la journée)  
Foodtruck "La Gastrolâterie"  
samedi + dimanche de 11h - 16h  
info@la-gastrolaterie.be

Parking gratuit  
sur place

**WALEFFE EN FÊTE**

16-17 septembre 2023

Entrée : 2€  
Gratuit  
En dessous de 12 ans

**EXPOSITION**  
d'artistes et d'artisans  
8ème édition

L'exposition sera ouverte au public  
16 et le 17 septembre de 11 à 18h30.

DESIGN BY NAZO SISLIAN GRAPHIC + VISUEL DESIGNER





ARTISTES, ARTISANS  
VISITE DU CHÂTEAU  
+ L'HERBORISTERIE  
ACTIVITES POUR ENFANTS  
BARBECUE CAMPAGNARD

# Waleffe

## save THE date

PROMOTIONAL CAMPAIGN

18-20  
SEPTEMBRE 2022  
VERNISSAGE LE VENDREDI 16

PLUS D'INFOS  
0495/845152  
0475/663933



ELEMENTS FOR INSTAGRAM STORIES



FULL PROMOTIONAL  
CAMPAIGN FOR:

- INSTAGRAM
- FACEBOOK
- TWITTER
- OFFICIAL WEBSITE

18-20  
SEPTEMBRE 2022  
VERNISSAGE LE VENDREDI 16

ARTISTES, ARTISANS  
VISITE DU CHÂTEAU + L'HERBORISTERIE  
ACTIVITES POUR ENFANTS  
BARBECUE CAMPAGNARD

PRINTED INVITATION

DESIGNED BY NAZO SISLIAN  
GRAPHIC • VISUAL DESIGNER

# EXPO 2022

## Waleffe

Waleffe en Fête

17-18  
SEPTEMBRE 2022  
VERNISSAGE LE VENDREDI 16



## EXPOSITION D'ARTISTES ET D'ARTISANS

7<sup>ÈME</sup> EDITION

L'EXPOSITION SERA OUVERTE AU PUBLIC  
17 ET LE 18 SEPTEMBRE DE 11 À 19H.

#WaleffeEnFête

RESERVATIONS

TEL : 0495/845152 - 0475/663933 - INFO@WALEFFE.COM  
HERBORISTERIE : WWW.LECHARMEDADAM.COM

- WWW.WALEFFE.COM
- CHATEAUWALEFFE
- CHATEAUSWALEFFE

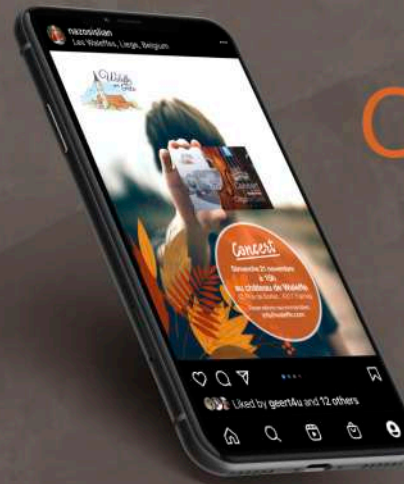
17-18  
SEPTEMBRE 2022  
VERNISSAGE LE VENDREDI 16

PLUS D'INFOS  
TEL 0495/845152  
0475/663933

INFO@WALEFFE.COM  
HERBORISTERIE : WWW.LECHARMEDADAM.COM



# CONCERT AU WALEFFE



## Olga de Gaïa UN RÉCITAL EXCLUSIF

BACH, YSAÏE, VIVALDI,  
SAINT-SAËNS, MASSENET,  
SCHUBERT, PAGANINI,  
SARASATE, TCHAIKOVSKI,  
BRAHMS...



CONCEPT, VISUAL DESIGN, PHOTOGRAPHY, TYPOGRAPHY & LAYOUT  
EVENT INVITATION & SOCIAL MEDIA PROMOTIONAL VISUALS



# RE BRANDING

COLOURS & TEXTURES



## CORPORATE VALUES DERIVED FROM THE LOGO



Notre réactivité

Du premier contact commercial jusqu'à la réalisation technique sur site, nous veillons à être disponibles et à répondre au plus vite aux demandes et ce 24h/24 - 7j/7.



Notre fiabilité

Nous utilisons notre **expérience** pour vous conseiller et mettre en œuvre des **solutions fiables** et éprouvées. De plus, notre matériel technique sans cesse renouvelé et entretenu avec soin répond aux exigences les plus strictes.



Notre professionnalisme

La réussite de votre événement étant notre seul objectif, nous veillons à vous mettre en **confiance** et à vous décharger de toute la partie technique de votre événement. Cet **accompagnement** commence depuis l'évaluation de vos besoins jusqu'à l'assistance du technicien sur place.

## CORPORATE BROCHURE



**Géné Electra**  
Audiovisual & Interpretation Equipment

Votre **partenaire audiovisuel** de référence à Bruxelles.

**Géné Electra**  
Audiovisual & Interpretation Equipment



ICONOGRAPHY



Votre partenaire audiovisuel de référence à Bruxelles.

CONTACT  
+32 (0)2 425 25 06  
info@gene-electra.com



PRODUITS DE CONFÉRENCES & PRÉSENTATIONS  
• Plus d'infos

RÉUSSIR VOS ÉVÉNEMENTS VIRTUELS ET HYBRIDES

NOUVEAU ROLL UP DIGITAL EFFET VISUEL GARANTI !

UNE INSTALLATION AUDIOVISUELLE FIXE BIEN PENSÉE

Depuis mars 2020 les contraintes imposées par les mesures sanitaires en vigueur impliquent des changements majeurs dans la tenue des événements.

Géné-Electra a adapté ses équipements existants et intégré de nouvelles technologies pour disposer d'une variété de solutions qui peuvent être mises en place pour assurer le bon déroulement de vos événements tant hybrides qu'entièrement en ligne. Nous vous accompagnons volontiers pour mettre en place un événement en ligne qui maintiendra l'attention de votre audience, pour assurer des vidéoconférences multilingues afin que tout le monde puisse continuer à communiquer dans sa propre langue.

**ÉVÉNEMENTS EN LIGNE**

- ▶ Live stream
- ▶ Webinaire
- ▶ Vidéoconférence
- ▶ Hubs d'interprétation
- ▶ Studios de captation ...
- ▶ Configurations Hybrides

**INTERPRÉTATION SIMULTANÉE**

- ▶ Interprétation simultanée
- ▶ Hubs d'interprétation
- ▶ Cabines et matériels
- ▶ Valises Tour Guide
- ▶ Services d'interprétation

**VIDÉO**

- ▶ Roll up digitaux
- ▶ Écrans Led modulaires
- ▶ Écrans Led géants pour l'extérieur
- ▶ Moniteurs LCD/LED
- ▶ Projection Video

**SONORISATION**

- ▶ Audio de conférence
- ▶ Amplification et Public Address
- ▶ Amplification scénique
- ▶ Matériel DJ

**AUDIOVISUEL**

- ▶ Captation (MultiCaméra)
- ▶ Productions Audiovisuelles
- ▶ Matériel Audiovisuel
- ▶ Ordonneurs & vidéoconférence mobile

**ECLAIRAGE**

- ▶ Eclairage décoratif ou fonctionnel
- ▶ Eclairage de scène et jeux de lumière

**SYSTÈME DE VOTE**

- ▶ Système de vote présentiel
- ▶ Système de vote en ligne

**FACILITÉS**

- ▶ Panneaux pour poster et panneaux d'affichage
- ▶ Panneaux d'exposition
- ▶ Comptoir d'accueil et mobilier
- ▶ Backdrops et Impressions
- ▶ Podiums mobiles

### Interpretation & equipment audiovisuel: vente & location

Idéalement situé à Bruxelles, Géné-Electra est un prestataire technique au service des plus grands organisateurs d'événements en Belgique et à l'étranger depuis plus de 40 ans.

Nous collaborons chaque année à la réussite technique de plus de 800 événements.

Au-delà de la simple location de matériel technique, Géné-Electra se positionne comme un vrai partenaire technique avec une large palette de services pour s'adapter à vos besoins.

**ÉVÉNEMENTS RÉCENTS**

- Indoor led screens, voting & interpreting equipment @ Medical conference
- Rent mobile stage @ festival parc Brussels
- Outdoor Led screen for Tour de France @ Egmont Palace
- AV for Yoga Day @ Cinquenaire Park
- Sound system for reenactment of the battle @ Waterloo 1815

# Gene Electra

## A brand new visual identity

Visual concept, branding, layout, typography & UI design.

**Mission:** to update and overhaul the identity with a modern touch.

- The creation of the new logo
- The iconography and other derived symbols
- The look and feel of its new visual identity
- The 20-page corporate brochure







# Cap Vers Vous

A brand new identity for a startup

Branding, visual concept, compositing, typography, layout & UI design.

## Mission:

- Creating a visual identity for the main startup and 3 other subsidiaries.
- A mini brochure
- Website design



**CAP VERS Toi** ●●●

Variant 1  
Very much derived from the main logo, this variant has a muted shade of purple as the main dominant colour, and "Toi" as the distinguishing graphical element.



**CAP VERS Moi** ●●●

Variant 2  
Very much derived from the main logo, this variant has olympic blue as the main dominant colour, and "Moi" as the distinguishing graphical element.



**CAP VERS Vous** ●●●

Variant 3  
Derived from the main logo, this variant has a muted shade of purple and 'dark gray' to distinguish itself from the other variants.



Various stationaries, screensaver, UI design and more.

DESIGNED BY **NAZO SISLIAN**  
GRAPHIC + VISUAL DESIGNER



EXPERT DE L'ORIENTATION  
SCOLAIRE  
PROFESSIONNELLE  
ET PERSONNELLE



**Le dôme Cap vers Vous :**

- Des lieux et services conçus et adaptés pour une pédagogie
- Un espace au service de l'orientation au 3<sup>e</sup> semestre
- Espace à l'écoute avec des équipes dédiées
- Aussi à votre service en ligne sur notre plateforme

**La philosophie Cap vers Vous :**

- Bien-être, santé et épanouissement
- Découverte du champ des possibles
- Appui de solutions pratiques et concrètes
- Espace consacré pour accompagner les étudiants dans leur projet de vie

**L'expertise Cap vers Vous :**

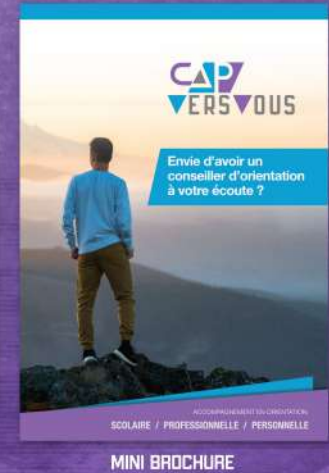
- Qualification en orientation par le personnel (Bacheliers, M2, MAGEC, License, ...)
- Connaissance de l'orientation scolaire et professionnelle
- Connaissance des Sites et des Sites associés de l'Université
- Connaissance du marché professionnel



**Nous vous accompagnons pour réussir les moments clés de votre orientation**

**Plan d'orientation - Développement personnel -**  
**Apprentissage -** **Orientation professionnelle -**  
**Montpellier -** **Chloé Chloé -** **Chloé de l'air**

FORMES UN NOUVEAU PLAN À VOTRE ORIENTATION



MINI BROCHURE



**METHODE :**

**LES BÉNÉFICES POUR VOUS :**

- La méthode unique et structurée de conseil, basée sur un bilan et 3 axes de conseil, orientés : scolaire, professionnel et personnel
- Acteur : répondre à vos besoins
- Disponibilité : Consultez nos horaires, nos ateliers, nos ateliers, nos ateliers...
- Flexibilité : Consultez nos horaires, nos ateliers, nos ateliers...
- Accessibilité : Accès à nos ateliers

**REMERCIEMENTS :** (à compléter)

908305  
01A1D3  
737373  
@capversvous

DESIGNED BY **NAZO SISLIAN**  
GRAPHIC + VISUAL DESIGNER



## A REBRANDING STORY



IT'S NOT JUST A NEW LOGO  
BUT A WHOLE REBIRTH  
FOR THE BRAND.

DESIGNED BY NAZO SISLIAN

# Music Town

## A brand new visual identity

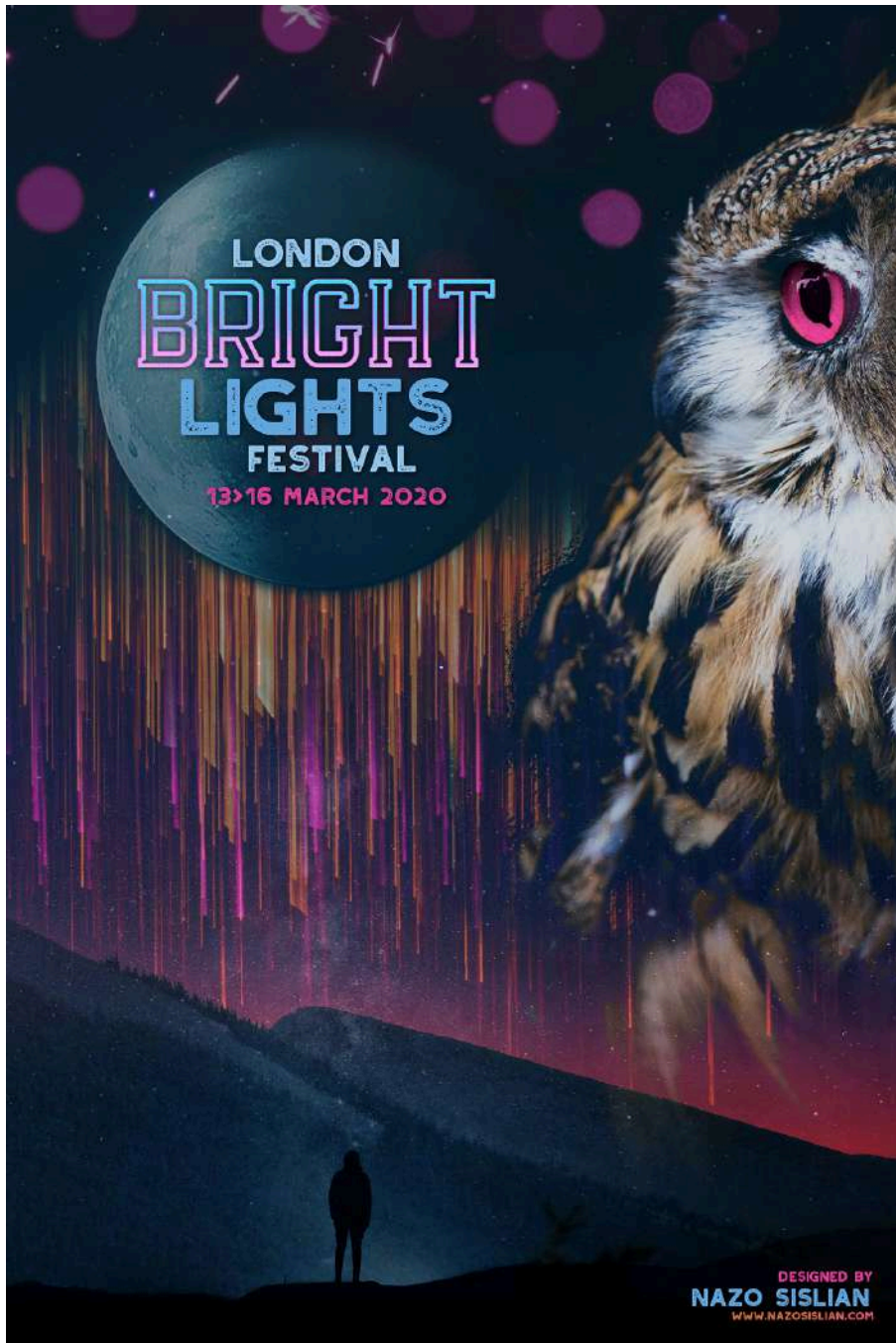
Visual concept, branding, layout, typography & UI design.

**Mission:** A brand new identity for one of Brussels' renowned music centers that cater to all musical needs. A music shop, school, and rehearsal rooms.

- A new website
- Brand book
- Social media campaign
- T-shirts, posters, & stationeries.







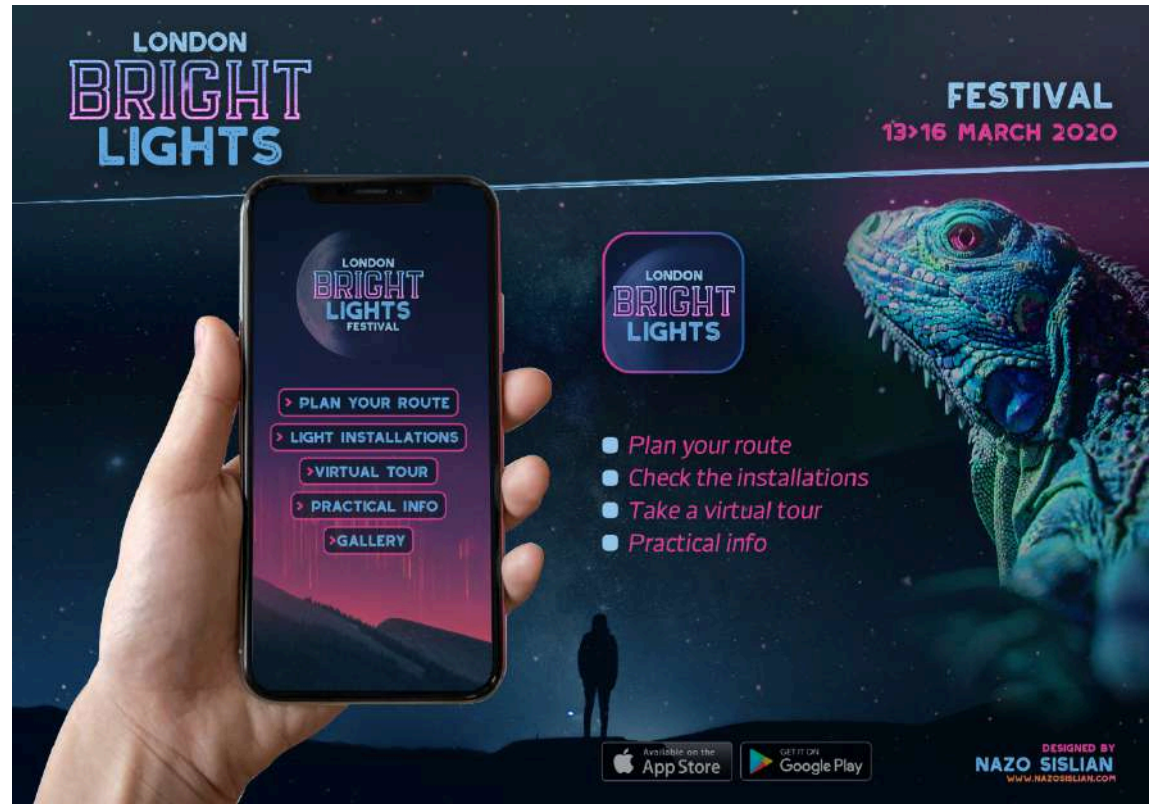
# Bright Lights

Campaign proposition for London

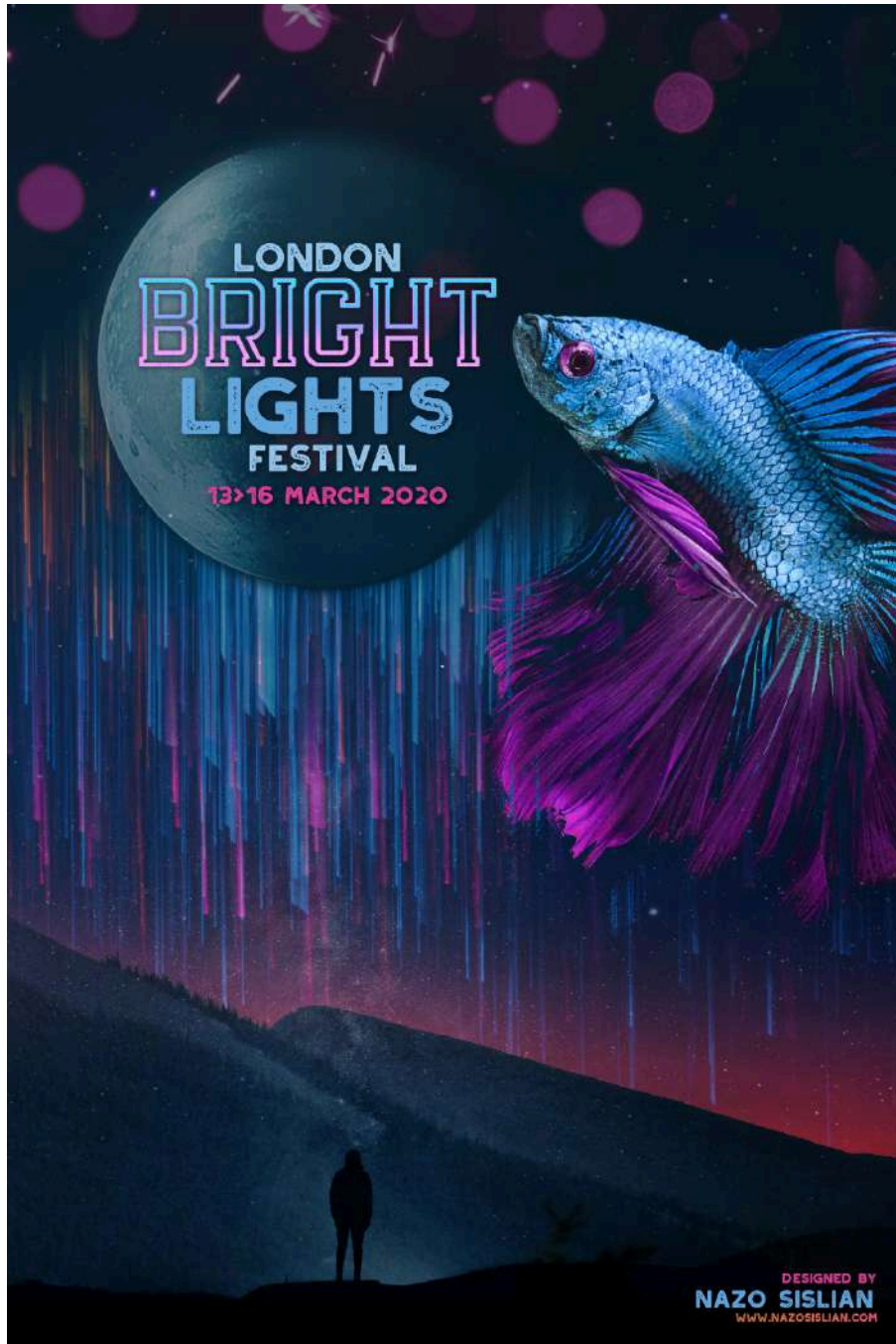
Branding, visual concept, compositing, typography, layout & UI design.

**Photography:** Diego-ph, Lorenzo-Moschi, Kym-Mackinnon

**Mission:** Creating a visual identity for a lights festival that takes place all across London in March. Posters, billboards, t-shirt & bag designs, app icon, UI & promo designs are all part of the campaign.









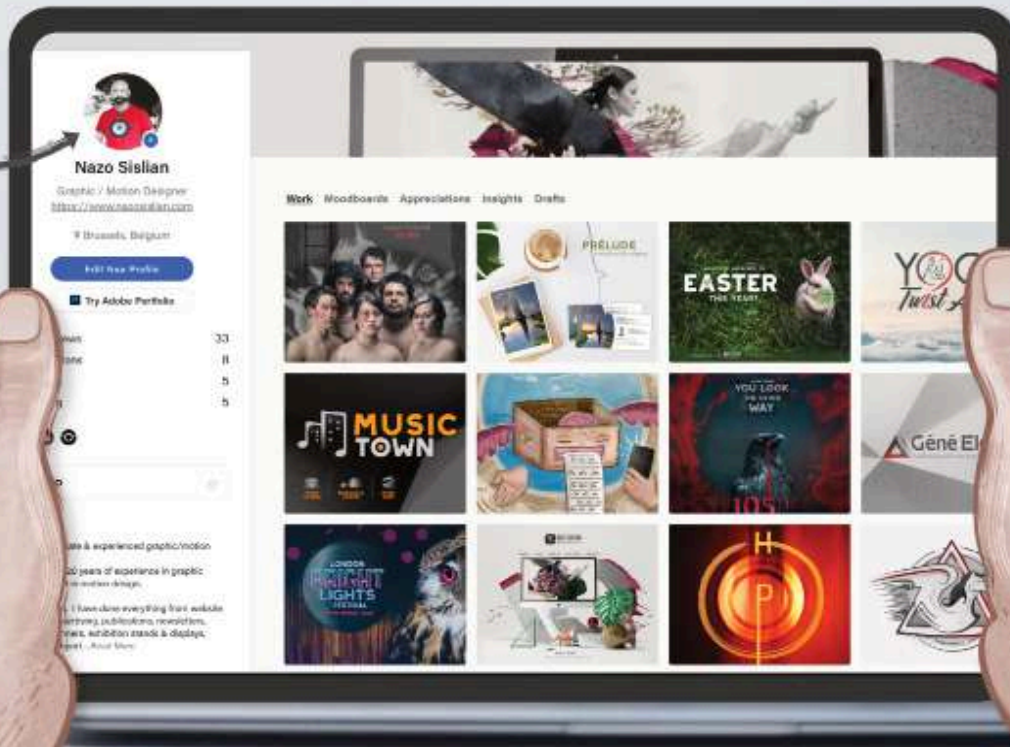
To view the complete portfolio  
Kindly go to

[www.nazosisian.com](http://www.nazosisian.com)

YOU CAN NOW FIND ME ON  
**Be** BEHANCE TOO!



- GRAPHIC DESIGN +
- ART DIRECTION +
- ILLUSTRATION +
- COMPOSITING +
- VIDEO EDITING +
- LAYOUT +



[WWW.BEHANCE.NET/NAZOSISLIAN](http://WWW.BEHANCE.NET/NAZOSISLIAN)